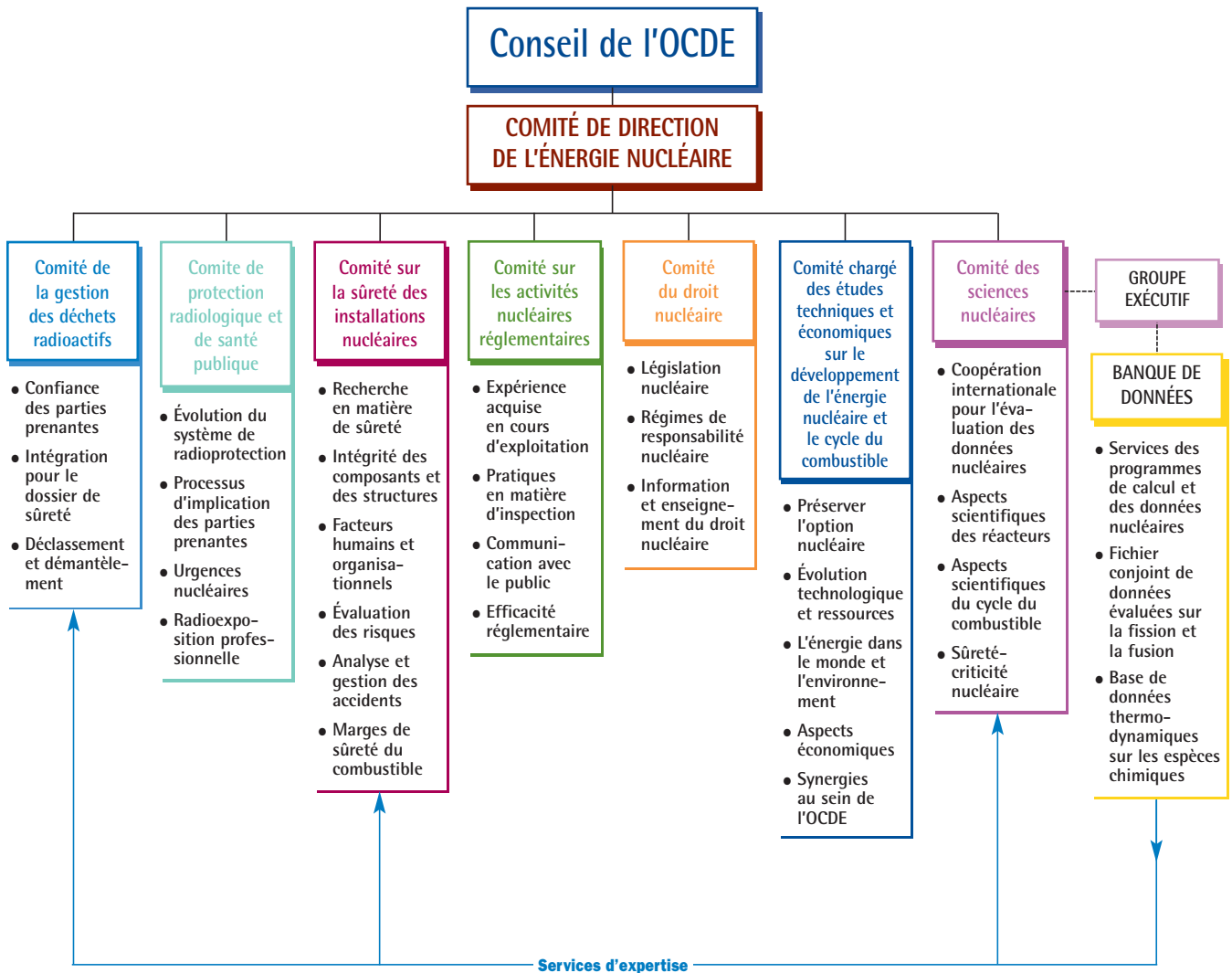


Organigrammes de l'AEN



L'Agence pour l'énergie nucléaire (AEN) est une institution semi-autonome de l'Organisation de coopération et de développement économiques (OCDE). Les pays membres de l'OCDE qui souhaitent participer aux activités de l'Agence doivent en faire la demande officielle. Sur 30 pays membres de l'OCDE, 28 sont également membres de l'AEN :

Allemagne	États-Unis	Italie	République de Corée
Australie	Finlande	Japon	République slovaque
Autriche	France	Luxembourg	République tchèque
Belgique	Grèce	Mexique	Royaume-Uni
Canada	Hongrie	Norvège	Suède
Danemark	Irlande	Pays-Bas	Suisse
Espagne	Islande	Portugal	Turquie

L'AEN est dirigée par le **Comité de direction de l'énergie nucléaire**, constitué principalement de représentants à haut niveau des autorités nationales en charge de l'énergie atomique et des ministères pertinents. Le Comité de direction supervise et oriente les travaux de l'Agence pour s'assurer qu'ils répondent aux besoins des pays membres, notamment au moment de l'établissement du programme de travail et du budget tous les deux ans. Le Comité de direction approuve les mandats des sept comités techniques permanents.

Les membres actuels du **Bureau du Comité de direction** de l'énergie nucléaire sont :

M. Jussi MANNINEN (Finlande), Président
Mme Sylvana GUINDON (Canada), Vice-présidente
M. Walter SANDTNER (Allemagne), Vice-président
M. Kenji SEYAMA (Japon), Vice-président
M. József RÓNAKY (Hongrie), Vice-président

Les **comités techniques permanents** sont essentiellement composés de spécialistes et techniciens des pays membres. Ces comités font l'originalité et la force de l'AEN car ils lui donnent toute la souplesse nécessaire pour s'adapter à de nouvelles thématiques et parvenir rapidement au consensus. Leurs grands domaines d'activité sont indiqués sur l'organigramme.

Le **Secrétariat de l'AEN** est au service du Comité de direction de l'énergie nucléaire et des sept comités techniques permanents de l'Agence. En 2005, il était composé de 69 membres du personnel professionnel et de soutien venant de 18 pays. Les membres du personnel professionnel sont souvent des spécialistes des administrations et des établissements de recherche nationaux qui font profiter l'Agence de leur expérience sur des durées de deux à cinq ans en moyenne.

Structure du Secrétariat de l'AEN en 2005



Directeur général
Luis Echávarri



Directeur général adjoint
Gail Marcus



Sûreté et réglementation
Takanori Tanaka
Directeur adjoint



Sciences et développement
Thierry Dujardin
Directeur adjoint



Chef de cabinet, Secrétariat central, relations extérieures et relations publiques
Karen Daifuku
Chef



Affaires juridiques
Julia Schwartz
Chef



Unité de soutien à la direction
John Hembury
Chef



Protection radiologique et gestion des déchets radioactifs
Hans Riotte
Chef de division



Sûreté nucléaire
Javier Reig
Chef de division



Développement de l'énergie nucléaire
Stan Gordelier
Chef de division



Sciences nucléaires et Banque de données
Claes Nordborg
Chef de section